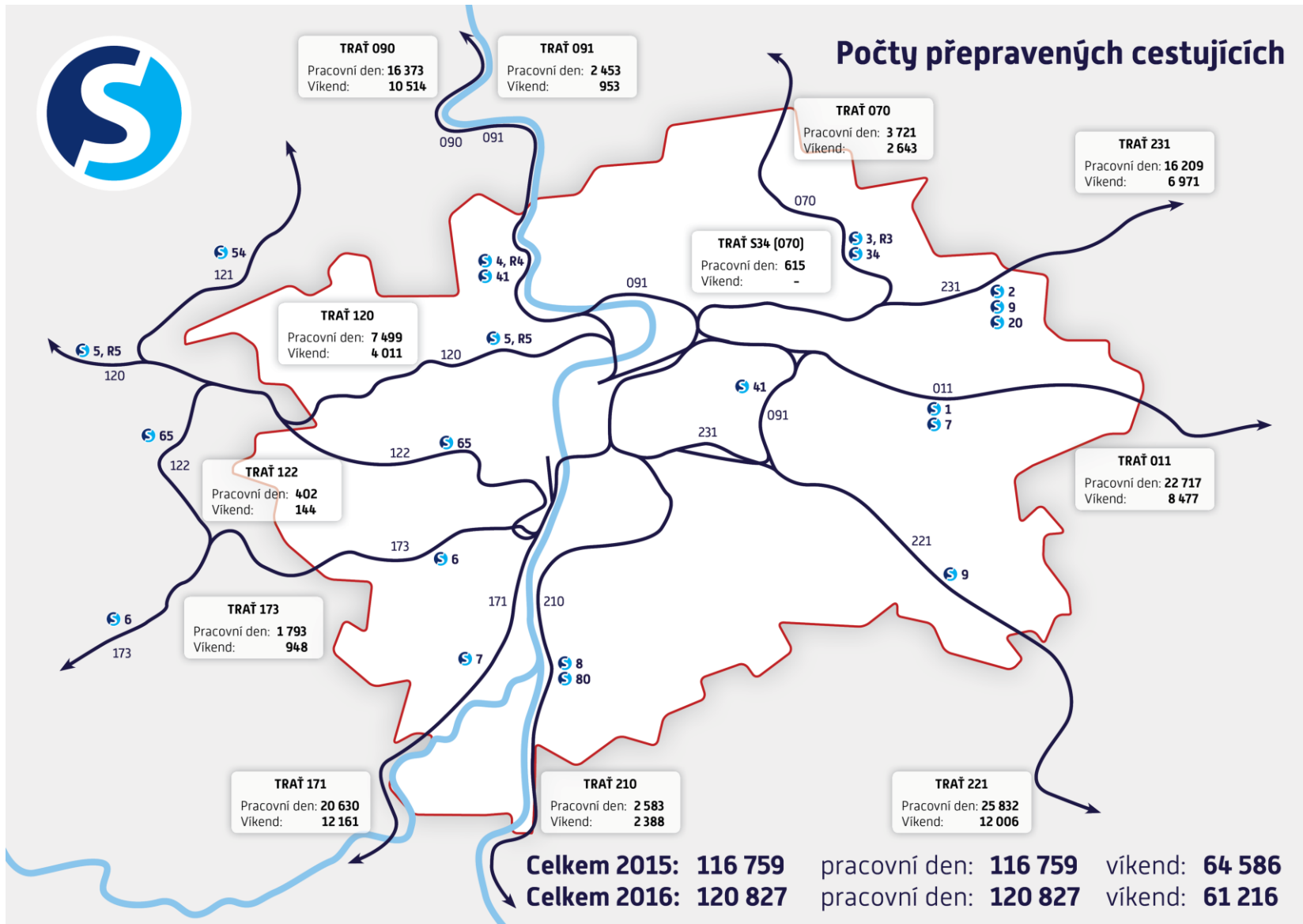


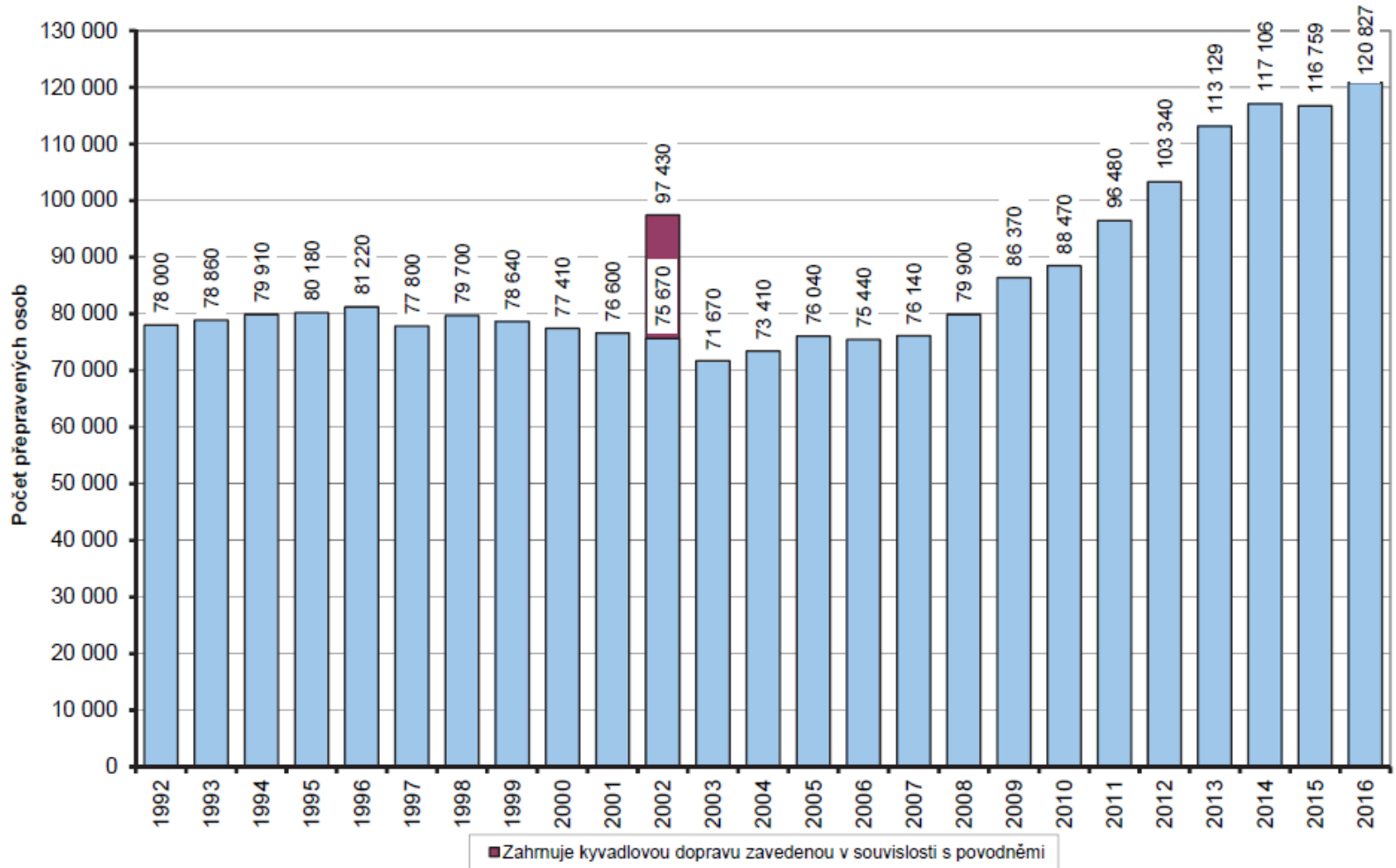
Již 120 000 cestujících denně!



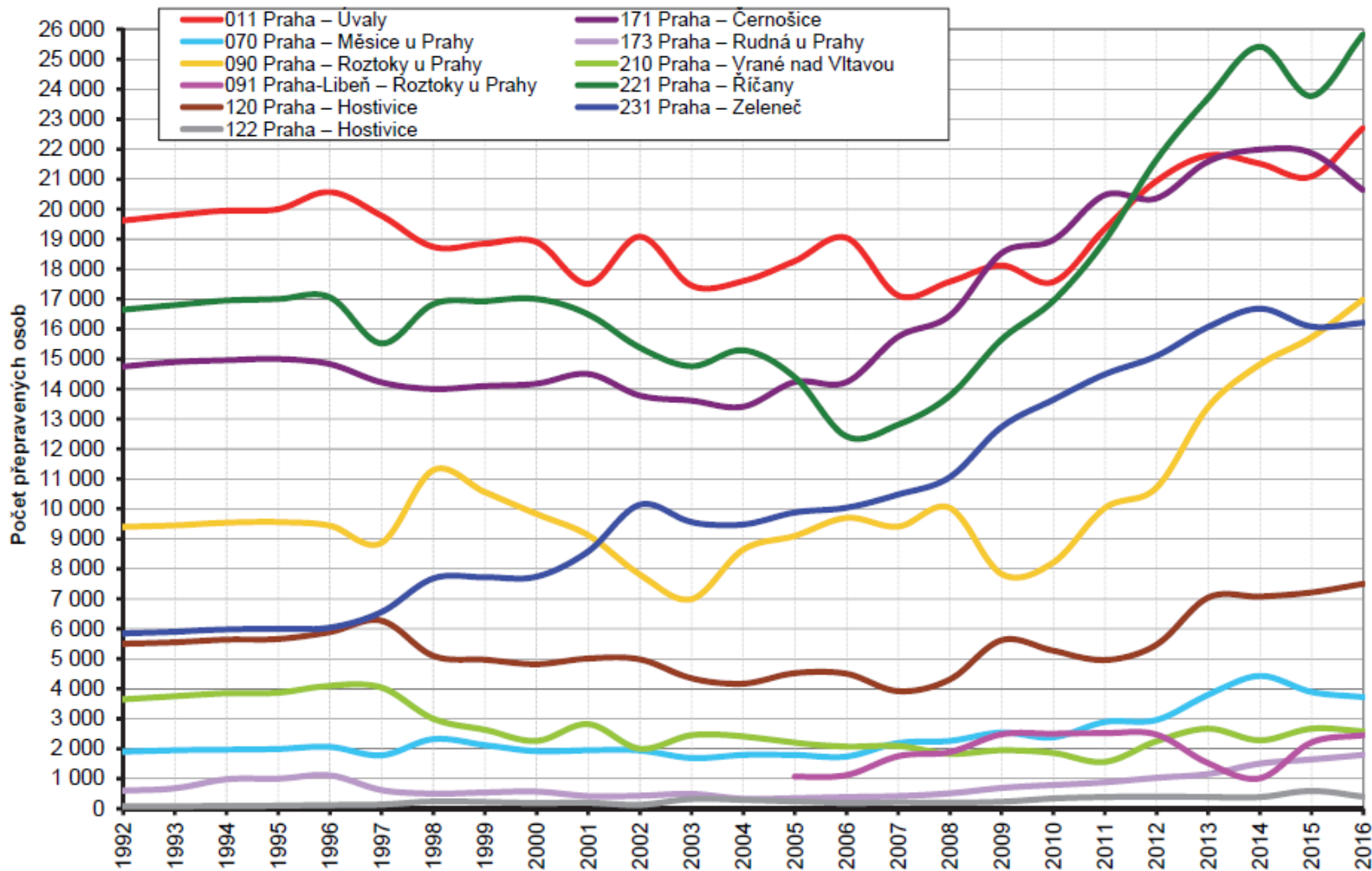
Počty přepravených cestujících



2016/2015: Nárůst o 3,5 %



Nejrychlejší nárůst: S4 (Kralupy), S9 (Benešov)



S PID až do Roudnice nad Labem od 3.1.2017

- mezikrajská spolupráce PID + DÚK
- oblast Podřipsko (Mělník – Kralupy – Roudnice)
- vzájemné uznávání jízdenek na linkách PID a DÚK
- **Zapojení železnice:**
 - S4/U4 Praha – Roudnice nad Labem
 - R20 Praha – Roudnice nad Labem (rychlíky)
 - U21 Roudnice nad Labem – Straškov – Bříza obec
 - U22 Vraňany – Straškov – Bříza obec

